



**SVĚT**  
WEBDISPEČINKU  
**3/2023**

# OBSAH ČÍSLA

Nový oddělovač hodnot	3
Rozšíření API funkce logAccess	4
API funkce getCarsPosition5	5
WD Fleet – nová verze	6
Doplnění záložky terminál v nastavení vozidla	7
Možnost nastavení formátu doplňujícího textu	8
Možnost nastavení úrovně vykreslení mapy v Sygic	9
Optimalizace průjezdných bodů	10
Kontrola poškození map Sygic	11
Nová verze WD Fleet Updater	12
Další úpravy aplikace WD Fleet	15
Školení klientů	16
Závěr	17



Redakce  
Adresa redakce:  
Princip a.s.  
Hvězdova 1689/ 2a  
140 00 Praha 4 – Nusle

Redakční email:  
[webdispecink.tlm@eurowag.com](mailto:webdispecink.tlm@eurowag.com)

## NOVINKA – Nový oddělovač hodnot

V importních můstcích byla přidána nová možnost oddělování hodnot pomocí „tabulátoru“ (tabulátor = \t).



Soubory s tankováním:

Název

Popis

Typ souboru

Kódování

Oddělovač hodnot  (tabulátor = \t)

datum1

datum2

datum3

datumcas1

datumcas2

datumcas3

datumcas4

datumcas5

den

měsíc

rok

hod

minuty

sekundy

rz

cislo karty

mnozství

cenamjbezdp

dphp

dphcelkem

cenacelkem

# NOVINKA – Rozšíření API funkce logAccess

API funkce logAccess byla rozšířena o nové výstupní parametry.

Parametr	Popis
companyId	id firmy
userId	id uživatele
driverId	id řidiče <ul style="list-style-type: none"><li>• API funkce na pozadí dohledá Id řidiče pomocí osobního čísla evidovaného u uživatele a hledá řidiče se stejným osobním číslem</li><li>• Pokud API funkce přes osobní číslo dohledá více řidičů nebo žádného, pak vrátí prázdný element</li><li>• Mobilní aplikace na prázdný element reaguje tak, že zobrazí speciální obrazovku a uživatel musí zadat osobní číslo ručně</li></ul>
userActiveFrom	datum a čas začátku platnosti uživatele
userActiveTo	datum a čas konce platnosti uživatele, pokud není vyplněno, pak se vrátí prázdný element.

```
cookies Headers (6) Test Results
Raw Preview Visualize XML
?xml version="1.0" encoding="UTF-8"?
<SOAP-ENV:Envelope xmlns:SOAP-ENV="http://schemas.xmlsoap.org/soap/envelope/" xmlns:ns1="urn:
<SOAP-ENV:Body>
  <ns1_logAccessResponse>
    <return>
      <Logged>1</Logged>
      <CurrentVersion>0</CurrentVersion>
      <Mess/>
      <CompanyId>1</CompanyId>
      <UserId>113522</UserId>
      <DriverId>788777</DriverId>
      <UserActiveFrom>2017-09-01 00:00:00</UserActiveFrom>
      <UserActiveTo>2024-09-01 00:00:00</UserActiveTo>
    </return>
  </ns1_logAccessResponse>
```

# NOVINKA – API funkce getCarsPosition5

API funkce `getCarsPosition5` byla rozšířena o 2 výstupní parametry.

Parametr	Popis
kmFms	kilometry z FMS
kmFmsPostime	čas odeslání jednotkou

```
1 <?xml version="1.0" encoding="UTF-8" ?>
2 <Envelope xmlns="http://schemas.xmlsoap.org/soap/envelope/">
3 <Body>
4 <ns1:getCarsPosition5 xmlns="urn://api.webdispecink.cz/webdisser_02">
5 <code>14,042037</code>
6 <username>
7 <password>
8 <timestamp>2023-03-15 11:32:39</timestamp>
9 </ns1:getCarsPosition5>
10 </Body>
11 </Envelope>

Body Cookies Headers (0) Test Results

Pretty Raw Preview Visualize XML

9 <code>14,042037</code>
10 <positionTime>2023-03-15 11:32:39</positionTime>
11 <localPostime>2023-03-15 12:32:39</localPostime>
12 <speed>85</speed>
13 <Location>
14 <location_state>
15 <location_city>
16 <location_street>
17 <input1>67</input1>
18 <input2>67</input2>
19 <input3>9</input3>
20 <input4>67</input4>
21 <ac_dallas>C2800000000109N003</ac_dallas>
22 <km>453855.59</km>
23 <usedfuel>110247.5</usedfuel>
24 <mh>3618871</mh>
25 <fuel>1156.4</fuel>
26 <kmFms>453855.585</kmFms>
27 <kmFmsPostime>2023-03-15 11:32:39</kmFmsPostime>
28 </item>
29 </return>
30 </ns1:getCarsPosition5Response>
```

## NOVINKA – WD Fleet – nová verze

V nejbližších dnech pro vás připravíme na Obchod Play novou verzi aplikace **WD Fleet 1.6.0**, kde jsme zapracovali některé vaše požadavky a provedli opravy vedoucí k vyšší stabilitě aplikace.

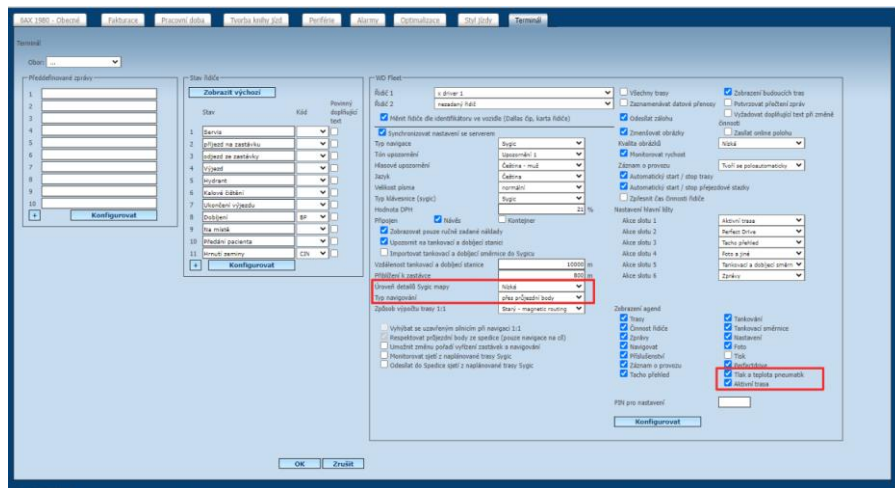
Změny jsou popsány níže:



# NOVINKA – Doplnění záložky terminál v nastavení vozidla

Doplnili jsme další nastavení z WD Fleetu na záložku terminál a to konkrétně:

- Teplota a tlak pneumatik
- Aktivní trasa
- Úroveň detailů Sygic mapy
- Přejmenování nastavení "Průjezdni body" na "Typ navigování"



## NOVINKA – Možnost nastavení formátu doplňujícího textu

Při vytváření stazky je možné ke každé činnosti zadat doplňující text. Nyní je možné nastavit formát doplňujícího textu a to konkrétně

- Text – možnost zadání libovolného textu, stávající funkcionalita
- Číslo – možnost zadání čísla
- Čárový kód – sejmutí čárového kódu (i více) k činnosti

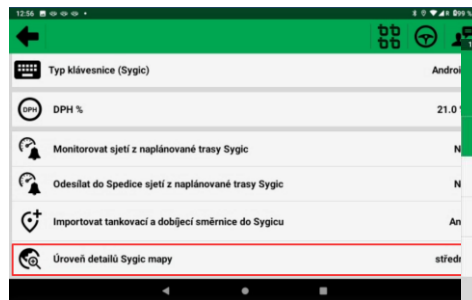
The image shows three screenshots from a mobile application. The top-left screenshot shows a list of activities with the option 'Formát doplňujícího textu při změně činnosti' highlighted in a red box. The top-right screenshot shows a list of activities with a red box around the right side, containing the following options: Text, Číslo, Čárový kód, Text, and Číslo. The bottom screenshot shows a dialog box titled 'Vyberte formát doplňujícího textu' with three options: Text, Číslo, and Čárový kód.



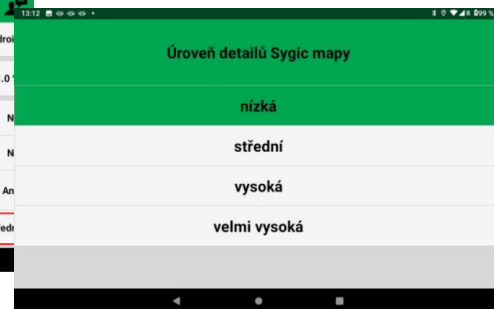
# NOVINKA – Možnost nastavení úrovně vykreslení mapy v Sygic

Pro použití na starších tabletech, případně tabletech s nižším grafickým výkonem, dovolujeme nyní v „Nastavení“ – „Nastavení zařízení“ nastavit „Úroveň detailů Sygic mapy“.

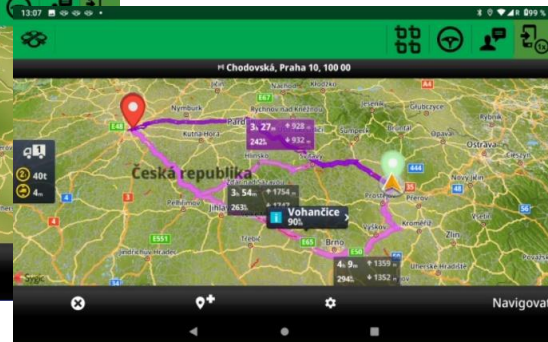
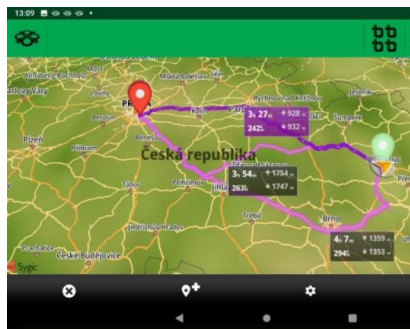
Tam, kde budete pozorovat zpomalení vykreslení mapy – zejména při oddálení náhledu na trasu – doporučujeme použít nižší úroveň vykreslení detailů na mapě.



Nízká



Vysoká

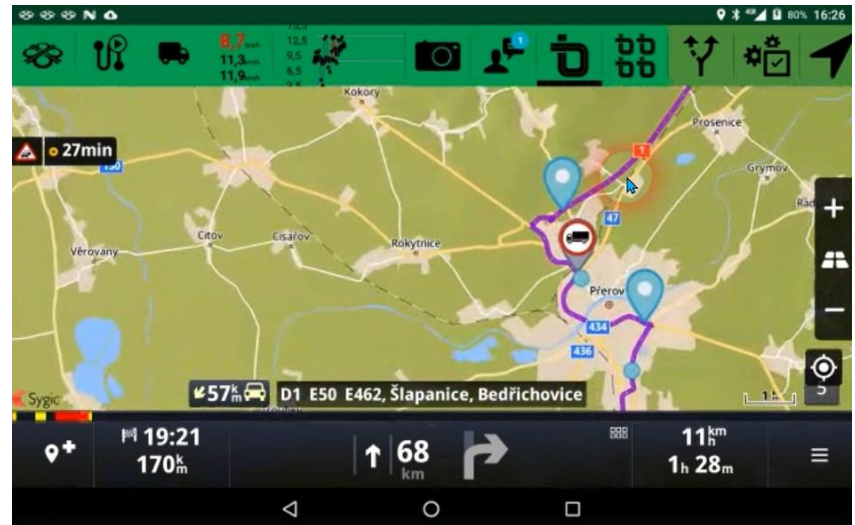


## NOVINKA – Optimalizace průjezdných bodů

Při použití navigování skrze průjezdní body, došlo ve vybraných případech (zejména při zaslání menšího počtu průjezdních bodů z externích IS) k optimalizaci výběru průjezdních bodů vzhledem k aktuální poloze.

Aby byly vždy respektovány všechny průjezdní body, je nyní možné nastavit zda se má výběr průjezdních bodů provádět nebo ne.

V „Nastavení“ – „Nastavení základních funkcí“ – je možné při „Typ navigování“ – „Navigovat skrze průjezdní body“, nastavit také parametr „Výběr průjezdních bodů dle aktuální polohy“ = Ano/Ne

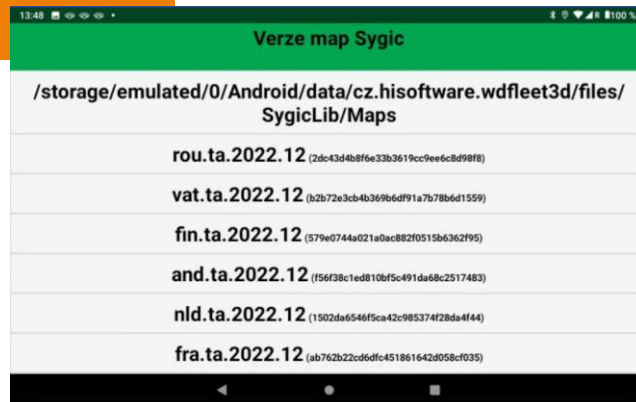


## NOVINKA – Kontrola poškození map Sygic

Při stahování nových map Sygic, případně při jejich používání (časté pády apod.) jsme se setkali s poškozením integrity některých map.

Mapa navenek vypadá jako plně funkční a navigace funguje správně.

Občas ale dojde k výpadku a kurzor pro zobrazení polohy zašedne, případně se objeví mimo silnici.



Pokud se objeví tento případ, doporučujeme danou mapu vymazat a znovu přes WIFI stáhnout novou.

Pro kontrolu jsme pak opatřili mapy jednoznačným kódem – díky němu jsme schopni říci, zda jsou mapy poškozeny či nikoliv.

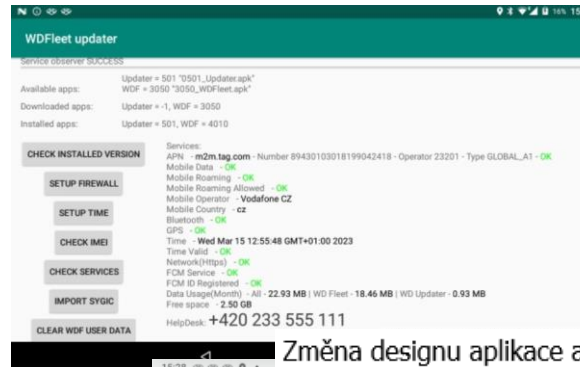
Kódy najdete u jednotlivých map v „Nastavení“ – Informace o aplikaci a zařízení“ – „Verze map Sygic“.

Pokud by se vyskytl problém při navigování, konzultujte jej s naší podporou, která prověří shodu jednotlivých kódů map.

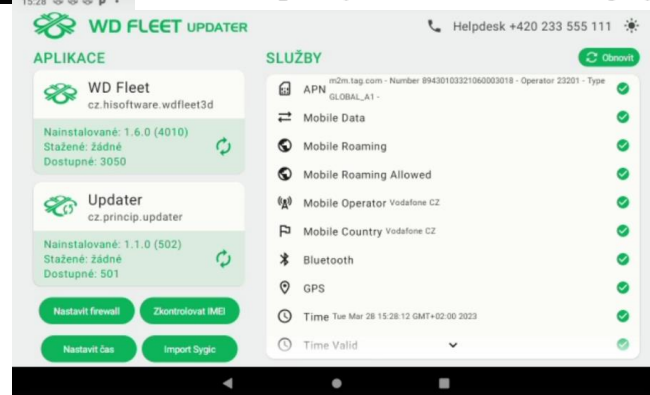
# NOVINKA – Nová verze WD Fleet Updater

Pro uživatele image tabletů - řešení od Eurowag jsme provedli zásadní změnu grafického rozhraní a funkcí aplikace WD Fleet Updater, která slouží ke správě tabletu, upgrade aplikace WD Fleet a také ke kontrole a logování chodu tabletu.

## Původní verze WD Fleet Updater



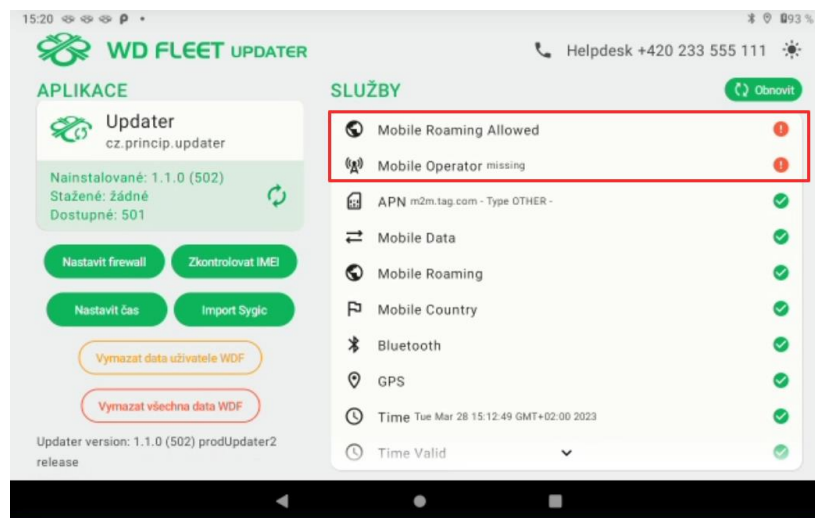
Změna designu aplikace a lokalizace do jazyka tabletu



## NOVINKA – Nová verze WD Fleet Updater

V případě jakékoliv chyby (ztráta připojení, GPS apod.) se všechny problémové služby objeví v horní pravé části seznamu služeb (červené kolečko s vykřičníkem) a lze tak jednoznačně identifikovat možný problém.

Služby označené zeleným kolečkem jsou plně funkční.

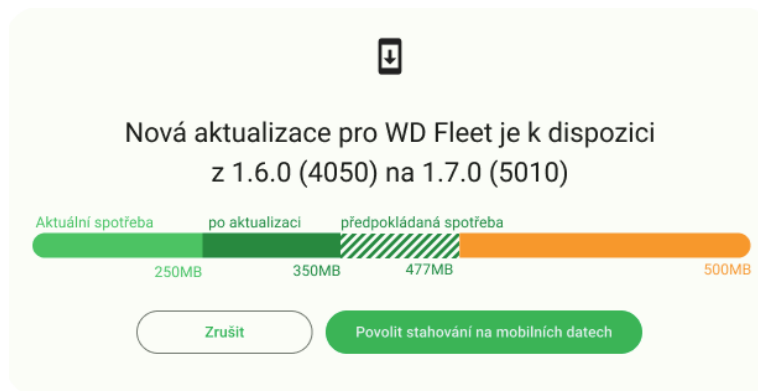


## NOVINKA – Nová verze WD Fleet Updater

Do aplikace WD Fleet Updater byla také zapracována logika pro aktualizaci aplikace WD Fleet (i WD Fleet Updater) na datech.

Při vydání nové verze tak už tablet nebude muset být připojen k WIFI. Urychlí to tak aktualizace a případné opravy aplikace a to i přímo v terénu. Uživatel/řidič bude upozorněn na to, že byla vydána nová verze aplikace, následně mu zobrazíme stav čerpání dat, včetně predikce čerpání do konce kalendářního měsíce a pokud nedojde k vyčerpání datového balíčku, bude moci aktualizaci na datech provést.

**Upozornění pro tablety s tarifem do 150 MB bude nutné provádět aktualizace i nadále na WIFI.**





## NOVINKA – Další úpravy aplikace WD Fleet

1. Integrace nové verze Sygic 22.3.4 – byly integrovány nejnovější knihovny navigace Sygic
2. Pokud se shoduje lokalita poslední zastávky s cílem přepravy, nezobrazuje se již dialog Navigovat do cíle.
3. V rámci vytváření automatické a poloautomatické stazky byly odstraněny dialogy, které neměly časovač a zůstávaly tak stále zobrazeny. Nyní má každý dialog svůj časovač na 30 s a poté je dialog skryt.

4. Byly doplněny předklady do všech jazyků u akce Vyřízení u každé zastávky
5. Byla provedena řada úprav, které zvyšují stabilitu použití aplikace.

# Školení klientů – Přihlaste se na školení zdarma

Startujeme další řady školení, kterých se můžete bezplatně zúčastnit. Termíny jsou vypsané i na začátek roku 2023.

V nabídce jsou základní nebo rozšířená školení na vybrané kapitoly WEBDISPEČINKU.

Bližší informace naleznete pod odkazem „[Školení zdarma](#)“ na portálu WEBDISPEČINK.

**Budeme se na Vás těšit.**

The screenshot shows the website interface for WEBDISPEČINK. At the top, there is a navigation bar with the slogan "...protože vše je v pohybu" and a contact menu including "O PRODUKTU", "REFERENCE", "PODPORA", "KONTAKTY", and "VYZKOUŠET". The "VYZKOUŠET" button is highlighted with a red box. Below the navigation is a header with the company logo and the text "WEBDISPEČINK Powered by EUROWAG". A main banner image shows a person holding a smartphone. On the left side, there is a vertical menu with green buttons: "O NÁS", "CO JE TO WEBDISPEČINK", "UNIKÁTNÍ VLASTNOSTI WEBDISPEČINKU", "JAK SI POŘÍDIT SLUŽBU WEBDISPEČINK", "OBOROVÁ ŘEŠENÍ", and "REFERENCE". At the bottom of this menu, there are two orange buttons: "SVĚT WEBDISPEČINKU" and "ŠKOLENÍ ZDARMA", with the latter being highlighted by a red box. The main content area on the right is titled "REGISTRACE" and contains the following text: "ONLINE ROZŠÍŘUJÍCÍ ŠKOLENÍ KLIENTŮ - VYBRANÉ KAPITOLY A NOVINKY WEBDISPEČINKU 2/2022". Below this, it specifies the date and time: "Kdy: středa 23.2.2022 09:00 - 11:00" and the location: "Kde: online - pomocí nástroje Microsoft Teams". At the bottom, there is a disclaimer: "ABYCHOM CHRÁNILI NAŠE ZDRAVÍ, VEŠKERÁ ŠKOLENÍ BUDOU PROVÁDĚNA ONLINE. PODROBNOSTI UPŘESNÍME V E-MAILU, KTERÝ OBRŽÍ KAŽDÝ PŘIHLÁŠENÝ PŘED TERMÍNEM DANÉHO ŠKOLENÍ."



## ZÁVĚR

Věříme, že jste v článcích tohoto čísla časopisu našli užitečné informace, které Vám ještě více usnadní práci s Vaším vozovým parkem.

Děkujeme za Vaši důvěru.

## KONTAKTY

### Poskytovatel systému

**PRINCIP a.s.**  
Hvězdova 1689/ 2a  
140 00 Praha 4 - Nusle  
IČ 41690311 DIČ CZ41690311

### Pracovní doba

Po - Čt 07:30 – 16:30  
Pá 07:30 – 16:30

### Technická podpora SW

**PRINCIP a.s. – provozovna Olomouc**  
Ladova 389/10  
779 00 Olomouc  
tel. +420 233 555 111  
e-mail  
[webdispecink.tlm@eurowag.com](mailto:webdispecink.tlm@eurowag.com)  
[www.webdispecink.cz](http://www.webdispecink.cz)

